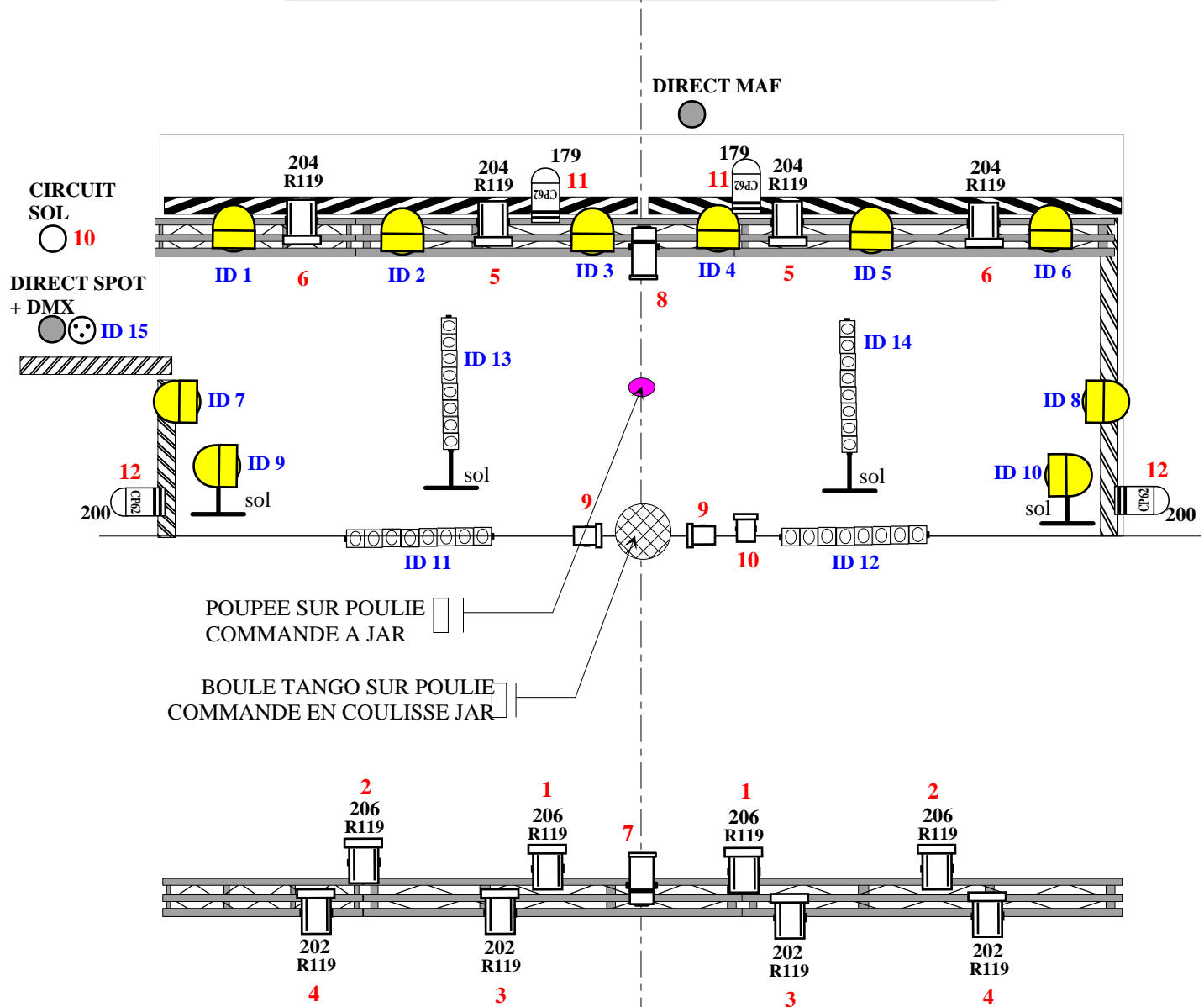


# REBELLE-KARINE LYACHENKO

ECH : 1/50

LUMIERE : DENIS SCHLEPP lapihour@yahoo.fr 06 09 72 07 90


LE PALACE - SALLE 5 - AVIGNON





DECOR : 1 paravent + accessoires et costumes.

PARTICULARITES : intervention d'une habilleuse tout au long de la représentation


- 1 boule tango sur commande pour apparition au manteau
- 1 poupée barbie sur commande pour apparition + disparition, milieu scène, branchée en circuit sol 10 à jardin
- 1 dmx 3 broches + direct à jardin pour spot au sol
- 1 direct pour MAF en fond de scène
- 1 escalier pour descendre dans la salle
- 1 éclairage salle gradué


 10 par led à zoom

 12 pc

 4 par 64 cp62

 2 découpes courtes

 3 F1

 4sunstrips

SON :

diffusion à partir d'un CD  
(auto-pause bienvenu) en façade et retour  
selon la disposition des enceintes  
+ utilisation d'un micro main pour chant  
(prévoir un branchement sur le patch scène)

LA PROD FOURNIT :

La boule tango + 3 F1

la MAF

le SPOT

les poulies + fil pour commande

1 micro